

PÓS-GRADUAÇÃO
STRICTO SENSU

CURSOS
ACADÊMICOS E
PROFISSIONAIS

DIFERENÇA ENTRE
MESTRADO ACADÊMICO
E
MESTRADO PROFISSIONAL

MESTRADO ACADÊMICO

"...voltado para quem vai atuar como docente em escolas e faculdades ou para os que seguirão o ramo da pesquisa.

O enfoque do curso é mais teórico, baseado em livros, artigos e dissertações científicas. Os alunos têm uma tendência maior a se dedicar integralmente aos estudos, deixando a vida profissional em segundo plano"
(BAMBIRRA, 2009, p. 01).



Quéteri Figueiredo Paiva

Mestranda do Programa de Pós-graduação em Educação Básica PPGEb - CAP/UERJ

Orientador: Esequiel Rodrigues

Abril/2023

MESTRADO PROFISSIONAL

"...voltado para um público de profissionais em atuação no mercado, os cursos dessa modalidade são práticos, com discussões baseadas na vivência cotidiana dos alunos.

Um dos pilares dessa modalidade de mestrado é proporcionar ao aluno trazer do seu trabalho experiências que contribuam com a sua qualificação. O objetivo é formar profissionais mais completos e complexos para o mercado de trabalho"
(BAMBIRRA, 2009, p. 02).



Quéteri Figueiredo Paiva

Mestranda do Programa de Pós-graduação em Educação Básica PPGEB - CAP/UERJ

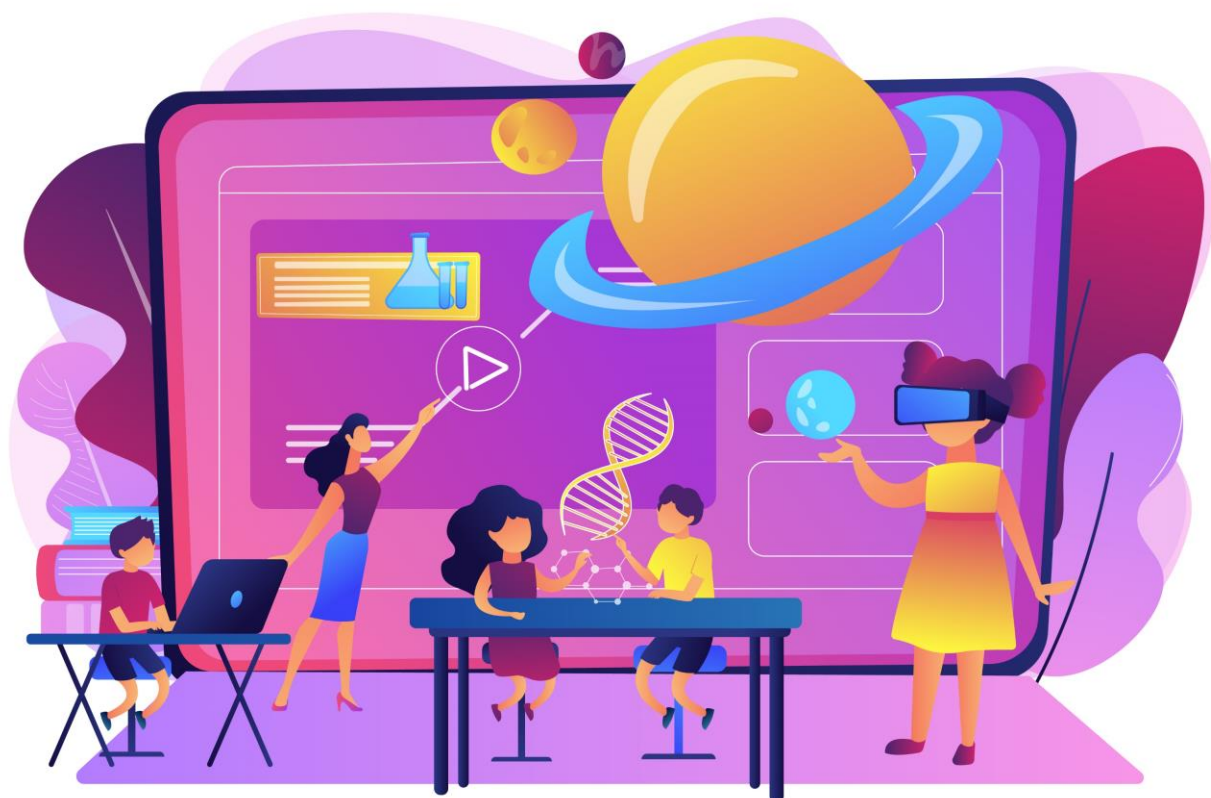
Orientador: Esequiel Rodrigues

Abril/2023

PENSAR NA FORMAÇÃO

Buscar novas possibilidades...

A atualização permanente representa uma forte tendência às novas exigências sociais.



O universo de muito estudo,
proporciona possibilidades e
recursos inovadores.

Para iniciar um curso *Stricto Sensu* é preciso percorrer alguns passos...

- Saber o que quer.
- Conhecer uma linha de pesquisa que esteja de acordo com seus estudos.
- Buscar informações sobre os cursos e universidades;
- Conhecer as bibliografias dos professores orientadores dos cursos.



A formação profissional é essencial para o professor de sucesso!

“Os mestrados profissionais obrigatoriamente dedicam-se às demandas que emergem do exercício profissional, enquanto o mestrado acadêmico não tem essa exigência, podendo dedicar-se à pesquisa exclusivamente teórica” (Oliveira e Oliveira, 2022, p. 3)

Agora que você já sabe a diferença entre mestrado profissional e acadêmico, acesse as redes sociais de **PROFESSORES InFormAção** e acompanhe a divulgação dos editais de cursos e universidades que ofertam essa formação.

<https://www.instagram.com/professoresinformacao/>



PROFESSORES
informação

Quéteri Figueiredo Paiva

Mestranda do Programa de Pós-graduação em Educação Básica PPGEB - CAP/UERJ

Orientador: Esequiel Rodrigues

Abril/2023

REFERÊNCIAS:

BAMBIRRA, Eduardo Alves. **Medicina abre portas para Mestrado Profissional**. Faculdade de Medicina UFMG. MG, 2009. Disponível em: <https://www.medicina.ufmg.br/medicina-abre-portas-para-mestrado-profissional>. Acesso em: 09 abr. de 2023.

OLIVEIRA, E. R. OLIVEIRA, I. B. de. **A Autoformação Nas Escolhas, Processos E Resultados De Pesquisadores Do Mestrado Profissional Ppgeb/Uerj: Reflexões E Narrativas De Egressos**. Formação em Movimento. Revista da ANFOBE – Associação Nacional pel Formação de Profissionais da Educação. v. 4 n. 8, 2022. Disponível em: <https://periodicos.ufrj.br/index.php/formov/article/view/73/467>. Acesso em: 08 jul. 2022.



PROFESSORES
informação